

วิธีเอาตัวรอดขณะเกิดแผ่นดินไหว ความเชื่อๆเก่าๆที่ให้หลบใต้โต๊ะ

จากบทความของ ดัก คอบบี้ เรื่อง "สามเหลี่ยมชีวิต" เรียบเรียงสำหรับการสรุปให้คณะกรรมการ ด้านความปลอดภัย MAA

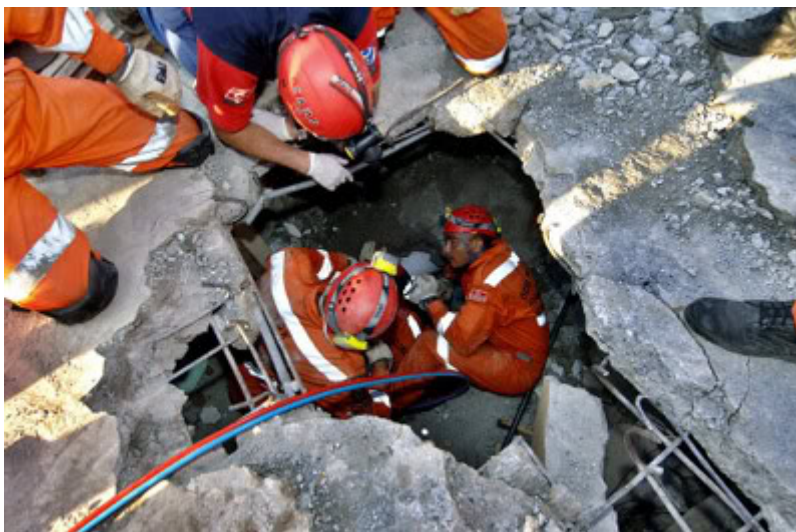
ผมชื่อ ดัก คอบบี้ ผมเป็นหัวหน้าหน่วยกู้ภัยและผู้จัดการด้านพิบัติภัยของทีมกู้ภัยนานาชาติแห่งสหรัฐฯ ซึ่งเป็นทีมกู้ภัยที่มีประสบการณ์มากที่สุดในโลก ข้อมูลในบทความนี้จะช่วยชีวิตคนในกรณีแผ่นดินไหว

ผมเคยคลานเข้าไปในตึกที่ถล่มมา 875 ตึก เคยทำงานกับหน่วยกู้ภัยจาก 60 ประเทศ ก่อตั้งหน่วยกู้ภัย ในหลายประเทศและเป็นหนึ่งในผู้เชี่ยวชาญด้านการอพยพผู้คนกรณีเกิดพิบัติภัยขององค์การ สหประชาชาติมา 2 ปี ผมได้ทำงานกับพิบัติภัยใหญ่ๆ ในโลกมาตั้งแต่ปี 1985 In 1996

เมื่อปี 1996 เราได้ทำภาพยนตร์ขึ้นมาเรื่องหนึ่งซึ่งได้พิสูจน์ว่าวิธีการรักษาชีวิตของผมถูกต้อง เราได้ ถล่มโรงเรียนและบ้านที่มีหุนมนุษย์ 20 ตัวอยู่ในใน หุ่น 10 ตัว "มุดและหาที่กำบัง" และอีกสิบตัวใช้ วิธีการรักษาชีวิตแบบ "สามเหลี่ยมชีวิต" ของผม หลังจากแผ่นดินไหวทดลองเราคลานผ่านซากปรักหักพังและเข้าไปในตึกเพื่อถ่ายภาพและเก็บข้อมูลของผลที่เกิดในภาพยนตร์แสดงให้เห็นว่าอัตราการอยู่รอด ของพวกที่มุดและหาที่กำบังคือศูนย์ และโอกาสรอด 100% สำหรับพวกที่ใช้วิธี "สามเหลี่ยมชีวิต" ของ ผม

ตึกแห่งแรกที่ผมได้คลานเข้าไปคือโรงเรียนแห่งหนึ่งในเมืองเม็กซิโกซิตี้ในแผ่นดินไหวปี 1985 เด็กๆ คน อยู่ใต้โต๊ะเรียน เด็กทุกคนถูกอัดแบนจนกระดูกแหลกพวกเขาอาจจะมีชีวิตรอดด้วยการนอนราบกับพื้น ตรง บริเวณทางเดินข้างๆโต๊ะเรียนของตัวเอง

ในเวลานั้น เด็กๆ ใต้รับคำแนะนำให้หลบใต้อะไรบางอย่าง อธิบายอย่างง่ายๆเมื่อตึกถล่มน้ำหนักของ เพดานที่ตกลงมาบนสิ่งของหรือเครื่องเรือนที่อยู่ภายในจะทับทำลายสิ่งของเหล่านั้น เหลือที่ว่างหรือช่อง ว่างข้างๆมัน ที่ว่างเหล่านี้คือสิ่งที่ผมเรียกว่า "สามเหลี่ยมชีวิต" สิ่งของชิ้นยิ่งใหญ่อิ่งแข็งแรง โอกาสถูกทับอัดยิ่งน้อย โอกาสที่สิ่งของถูกทับอัดยิ่งน้อยช่องว่างก็จะยิ่งใหญ่ขึ้นโอกาสที่คนที่อาศัยช่องว่าง เหล่านั้นหลบภัยจะไม่เป็นอันตรายก็ยิ่งมาก



10 วิธีเพื่อความปลอดภัยยามแผ่นดินไหว

1) เกือบทุกคนที่ "มุดและหาที่กำบัง" เมื่ออาคารถล่มถูกทับอัดจนตาย คนที่เข้าไปอยู่ใต้สิ่งของ อาทิ โต๊ะ

หรือรถยนต์ถูกอัดทับ

2) แมว หมา และเด็กทารก โดยธรรมชาติมักจะขดตัวในท่าเหมือนอยู่ในครรภ์มารดา คุณควรทำเช่น กันในกรณีแผ่นดินไหว มันเป็นสัญชาตญาณเพื่อความปลอดภัย/รักษาชีวิต คุณสามารถมีชีวิตรอดในช่องว่าง ที่เล็กกว่า ไปอยู่ข้างๆ สิ่งของข้างเก้าอี้โซฟา ข้างของหมอนๆ ขึ้นใหญ่ๆ ที่จะมีแบนไปบ้างแต่ยังเหลือที่ วางข้างๆ มันไว้

3) อาคารไม่เป็นสิ่งก่อสร้างที่ปลอดภัยที่สุดที่จะอยู่ภายในขณะแผ่นดินไหวไม่มีความยืดหยุ่นและเคลื่อน ตัวตามแรงของแผ่นดินไหว ถ้าอาคารไม่จะถล่มจะเกิดช่องว่างขนาดใหญ่เพื่อช่วยชีวิต และอาคารไม่ยังมี น้ำหนักทับทำลายที่เป็นอันตรายน้อยกว่า อาคารอิฐจะแตกพังเป็นก้อนอิฐมากมาย ก้อนอิฐเหล่านี้เป็น สามเหตุของการบาดเจ็บแต่จะทับอัดร่างกายน้อยกว่าแผ่นคอนกรีต

4) ตอนกลางคืนและเกิดแผ่นดินไหว เพียงกิ้งลงจากเตียงช่องว่างที่ ปลอดภัยจะเกิดรอบๆ เตียง โรงแรมจะสามารถเพิ่มอัตราผู้รอดชีวิตจากแผ่นดินไหวได้โดยเพียงติดป้าย หลังประตูในทุกห้องพักบอกให้ผู้เข้าพักนอนราบกับพื้นข้างๆขาเตียงระหว่างแผ่นดินไหว

5) หากมีแผ่นดินไหวเกิดขึ้นและคุณไม่สามารถหนีออกมางายๆทางประตูหรือหน้าต่าง ก็ให้นอนราบและ ขดตัวในท่าทารกในครรภ์ข้างๆ เก้าอี้โซฟาหรือเก้าอี้ตัวใหญ่ๆ

6) เกือบทุกคนที่อยู่ตรงช่องประตูตอนตีกล่มไม่รอด เพราะอะไร? หากคุณยืนอยู่ตรงช่องประตูและวง กบ ประตูล้มไปข้างหน้าหรือข้างหลังคุณจะโดนเพดานด้านบนตกลงมาทับ หากวงกบประตูล้มออกด้านข้าง คุณจะถูกตัดเป็นสองท่อนโดยช่องประตู ไม่ว่ากรณีไหน คุณไม่รอดทั้งนั้น!

7) อย่าใช้บันไดเด็ดขาด บันไดมี "ช่วงการเคลื่อนตัว" ที่แตกต่างกันไป (บันไดจะมีการแกว่งแยกจากตัว อาคาร) บันไดและส่วนที่เหลือของตัวอาคารจะชนกระแทกกันอย่างต่อเนื่องจนเกิดปัญหากับโครงสร้าง ของบันได คนที่อยู่บนบันไดก่อนที่บันไดจะถล่มถูกตัดเป็นชั้นโดยชั้นบันได--ถูกแยกส่วนอย่างน่าสยดสยอง ถึงอาคารจะไม่ถล่มก็ควรอยู่ห่างบันไดไว้ บันไดเป็นส่วนของอาคารที่มีโอกาสสูงทำให้เสียหายถึงแม้แผ่นดินไหวจะไม่ได้ทำให้บันไดถล่ม มันอาจถล่มในเวลาต่อมาเมื่อรับน้ำหนักมากเกินไปจากคนที่กำลังหนี มัน ควรได้รับการตรวจสอบความปลอดภัยเสมอ ถึงแม้ส่วนที่เหลือของอาคารจะไม่ได้ได้รับความเสียหายก็ตาม

ไปอยู่ใกล้กำแพงด้านนอกของอาคารหรือออกจากอาคารถ้าเป็นไปได้ จะเป็นการดีที่มากที่จะอยู่ ใกล้ส่วนนอกของอาคารมากกว่าจะอยู่ที่ส่วนในของอาคารคุณยิ่งอยู่ลึกเข้าไปหรือไกลจากบริเวณภายนอก ของอาคารมากเท่าไร โอกาสที่ทางหนีของคุณจะถูกปิดกั้นยังมีมาก

9) คนที่อยู่ภายในรถยนต์ถูกทับอัดเมื่อถนนด้านบนตกลงมาเพราะแผ่นดินไหวและทับรถของพวกเขา นี้ เป็นสิ่งที่เกิดขึ้นกับแผ่นคอนกรีตระหว่างชั้นของถนนหลวงนิมิทซ์ ผู้เคราะห์ร้ายทั้งหมดจากแผ่นดินไหวที่ ซานฟรานซิสโกอยู่ในรถของตัวเอง พวกเขาตายทั้งหมด พวกเขาสามารถมีชีวิตรอดได้งายๆด้วยการ ออกจากรถ และนั่งหรือนอนราบอยู่ข้างๆ รถตัวเอง คนที่ตายทุกคนอาจรอดได้ถ้าพวกเขาสามารถออก จากรถและนั่งหรือนอนราบอยู่ข้างๆรถตัวเอง รถที่ถูกทับอัดทุกคันมีช่องว่างสูง 3 ฟุตอยู่ข้างๆยกเว้นรถที่ ถูกเสาคานาดกทับกลางคันรถ

10) ผมค้นพบ--ขณะที่คลานเข้าไปในซอกสำนักงานหนังสือพิมพ์และสำนักงานอื่นที่มีกระดาดจำนวนมาก --ว่ากระดาดไม่อัดตัว จะพบช่องว่างขนาดใหญ่รอบๆกองกระดาดที่เรียงทับซ้อนกัน







ที่มา : <http://ufokaokala.com/index.php?topic=439.0>